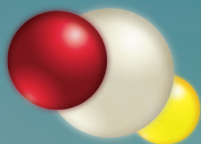


Contenu :

120 cartes étoiles (12 de chaque couleur),
16 mini-plateaux recto-verso à assembler
pour reconstituer 256 possibilités de
plateaux.



But du jeu :



Vous devez placer les cartes étoiles que vous
avez en main sur la plateau de jeu représentant
une galaxie. Le premier joueur à ne plus avoir
de cartes en main gagne.

Préparation du jeu :

Retirez les cartes actions ainsi que les
plateaux à bord rouge et ceux à bord rose.



Mélangez les cartes
étoiles et distribuez-en 7 à
chaque joueur.

Choisissez parmi les plateaux restants, 4
de couleurs différentes (violet, orange,
vert et bleu) que vous disposez de façon
à joindre les connexions pour former un
grand plateau, plusieurs combinaisons
sont possibles. Aidez-vous des bords
pour faciliter le placement. (img.1)



(img.1)

• **Jouer :**

Chaque carte possède une couleur et une forme différente.

Le joueur le plus jeune commence et pose n'importe quelle carte directement sur l'étoile identique sur le plateau et continue de poser d'autres cartes (reliées par une connexion blanche) jusqu'à ce qu'il n'ait plus de cartes correspondant aux étoiles sur le plateau.

Si le joueur ne peut pas poser de carte, il se débarrasse d'une carte et en pioche une qu'il pourra jouer au prochain tour.

Le joueur suivant devra déposer une carte étoile obligatoirement reliée par une connexion blanche à une autre carte étoile présente sur le plan. De plus, cette carte doit coïncider avec le plan de la galaxie.

Pour pouvoir déposer une carte, elle doit obligatoirement être connectée (trait blanc). (img.3)



(img.2)



(img.3)

Exemple : un joueur dispose d'une carte verte avec le symbole «ron», il devra poser cette carte sur le plateau où apparaît le symbole et la couleur identique. (img.2)

• **Fin de partie :**

Le joueur qui n'a plus de cartes en main à la fin de son tour, gagne la partie.